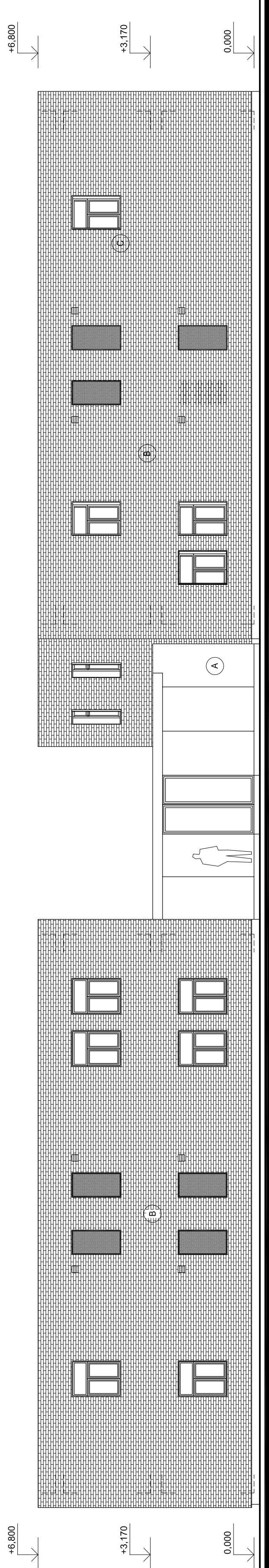
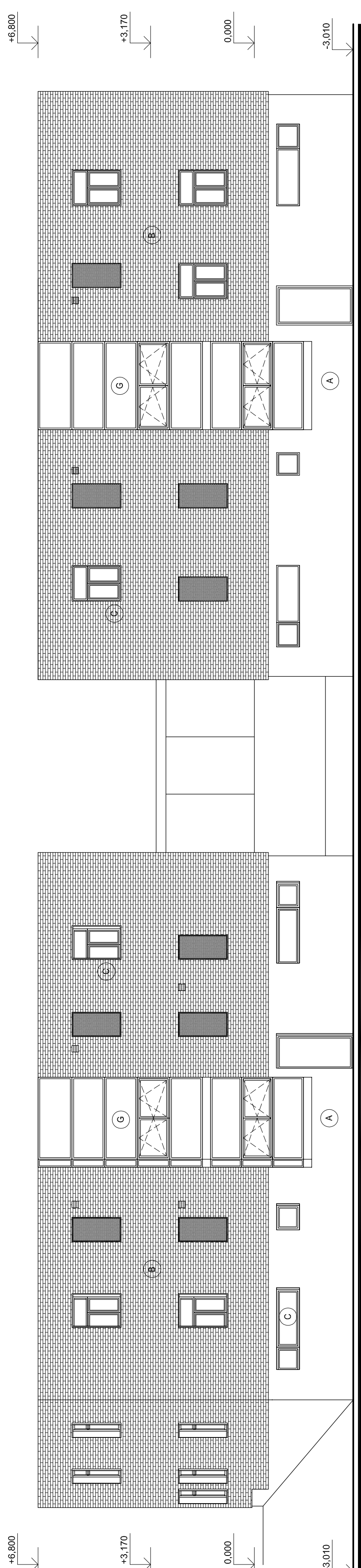


POHLED JIŽNÍ

M 1:100



POHLED SEVERNÍ



LEGENDA POVRCHOVÝCH ÚPRAV

- A - CEMENTOVÁ STĚRKA - ODSTÍN IMITACE BETONU
- B - CIHELNÝ PÁSEK (290 x 65 tl. min 5 mm), barva cihelného sířepu, pouze lepit, spáry přiznat do 10 mm, ale nespárovat. Vzorok před zabudováním a způsob klázení odsouhlasit s objednatelém a památkovou péčí
- C - OKNA PLASTOVÁ - BARVA BÍLÁ
- D - ZÁMEČNICKÉ VÝROBKY - KOMAXIT, ODSTÍN SĚDÁ
- E - KLEMPÍRSKÉ VÝROBKY - TITANZINKOVÝ PLECH TL. 0,7 MM
- F - ŠAMBRÁNY - NEREZ, VYPLŇ TAHOKOV NEREZ (OKO 30x10 mm)
- G - PROSKLENÁ KONSTRUKCE ARKYRE - HLINÍKOVÝ RÁMY, BARVA BÍLÁ
- H - VCHODOVÉ DVEŘE - HLINÍKOVÝ RÁMY, PŘÍRODNÍ HLINÍK

0,000 = 255,500 m.n.m

JaP architects s.r.o. Obchodní 4377 760 01 Zlín tel.:603 471 332	
AUTOR ARCH.NÁVRHU: ING.ARCH.J. PREHNAL	PROJEKTOVÁČ: TOMÁŠ ONDRUŠEK
PROJEKTOVÁČ: TOMÁŠ ONDRUŠEK	KONTROLOVAL: ING.ARCH.J. PREHNAL
Investor: Město Zlín	datum: leden 2017
Stavba:	účet: DPS
Byty sociální rehabilitace - ul. Bří. Souosedníků, Zlín	
Profese: D.1.1. Architektonicko-stavební část	
Obsah: Pohled jižní, pohled severní	
Mřítko: 1:100	
D.1.1-16	